

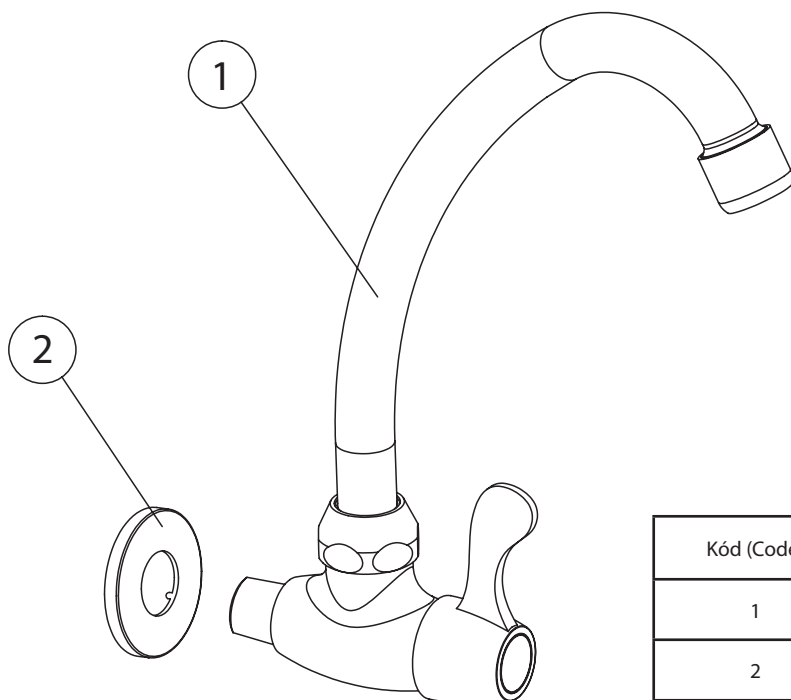


INSTALAČNÍ MANUÁL ZY1813

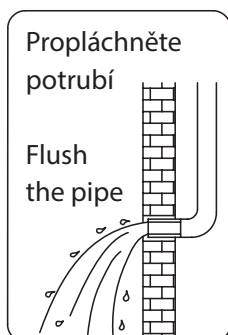
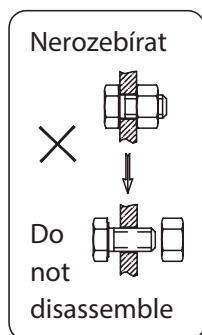
INSTALLATION INSTRUCTION ZY1813

Překontrolujte níže uvedený seznam příslušenství a v případě nesrovnalostí kontaktujte naši společnost.

Please double-check the accessory list hereinafter and contact our company.



Kód (Code)	Seznam příslušenství (The Accessory List)	Množství (Quantity)
1	Výtoková hubice (Spout)	1
2	Rozeta (Flange)	1

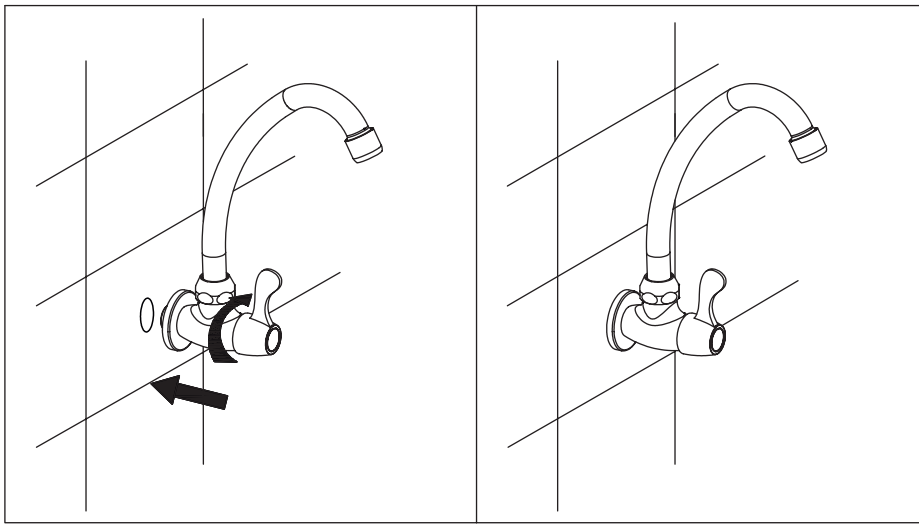


Instalační pokyny

Installation Instructions

- **Nerozebírejte tělo baterie**
- **Před instalací propáchněte vodovodní potrubí, aby nedošlo k zanesení baterie nečistotami**
- **Po instalaci baterie se ujistěte, že spoje dobře těsní a že nedochází k úniku vody**
- **Pracovní tlak 0,5-1,0 MPa**
- **Dbejte na správné připojení přívodního potrubí**

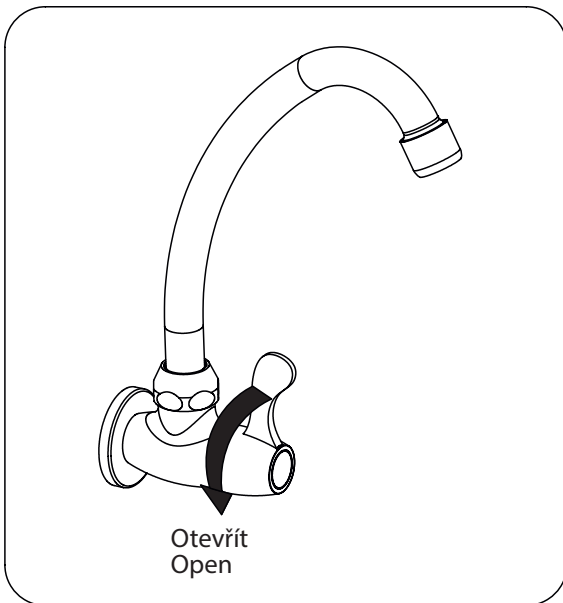
- Do not disassemble the main body, as it has been installed & commissioned correctly & precisely before leaving the factory
- To avoid the faucet from jamming, do flush the water pipe before installation
- After installation, make sure every joint safely sealed & no leaking
- Using condition: Working pressure at 0,05-1,0 MPa
- Make sure to connect the inlet pipe correctly



Postup instalace Installation Procedures

Ujistěte se, že instalační otvor má správnou velikost.
Make sure the installation holes to be in right size.

Připojte tělo ventilu k přívodnímu potrubí vody.
Connect the main body & water supply pipe with water inlet pipe.



Čištění a údržba

Cleaning & Maintenance

Chcete-li udržovat výrobek zářivý a čistý dodržujte tyto pokyny:

- Oplachujte pouze čistou vodou a osušte měkkým hadříkem
- Pokud se objeví nečistoty, použijte jemný tekutý čisticí prostředek nebo jar na nádobí
- Nepoužívejte žádné abrazivní houbičky, leštidla, hygienické ubrousky, papírové kapesníky ani škrabku
- Nepoužívejte žádné kyselé čisticí prostředky, abrazivní čisticí prostředky ani mýdla
- Perlátor v případě potřeby vyjměte a vyčistěte

To keep the product clean & shining, follow the as below:

- Flush with clean water & dry with soft cloth only
- If any dirt, clean with soft liquid or transparent glass detergent
- Do not use any scrubbing detergent, polisher, sane-cloth, paper tissue or scraper
- Do not use acid detergent, indissolvable grain-like detergent or soap
- Circumrotate the aerator off and clean it when necessary

