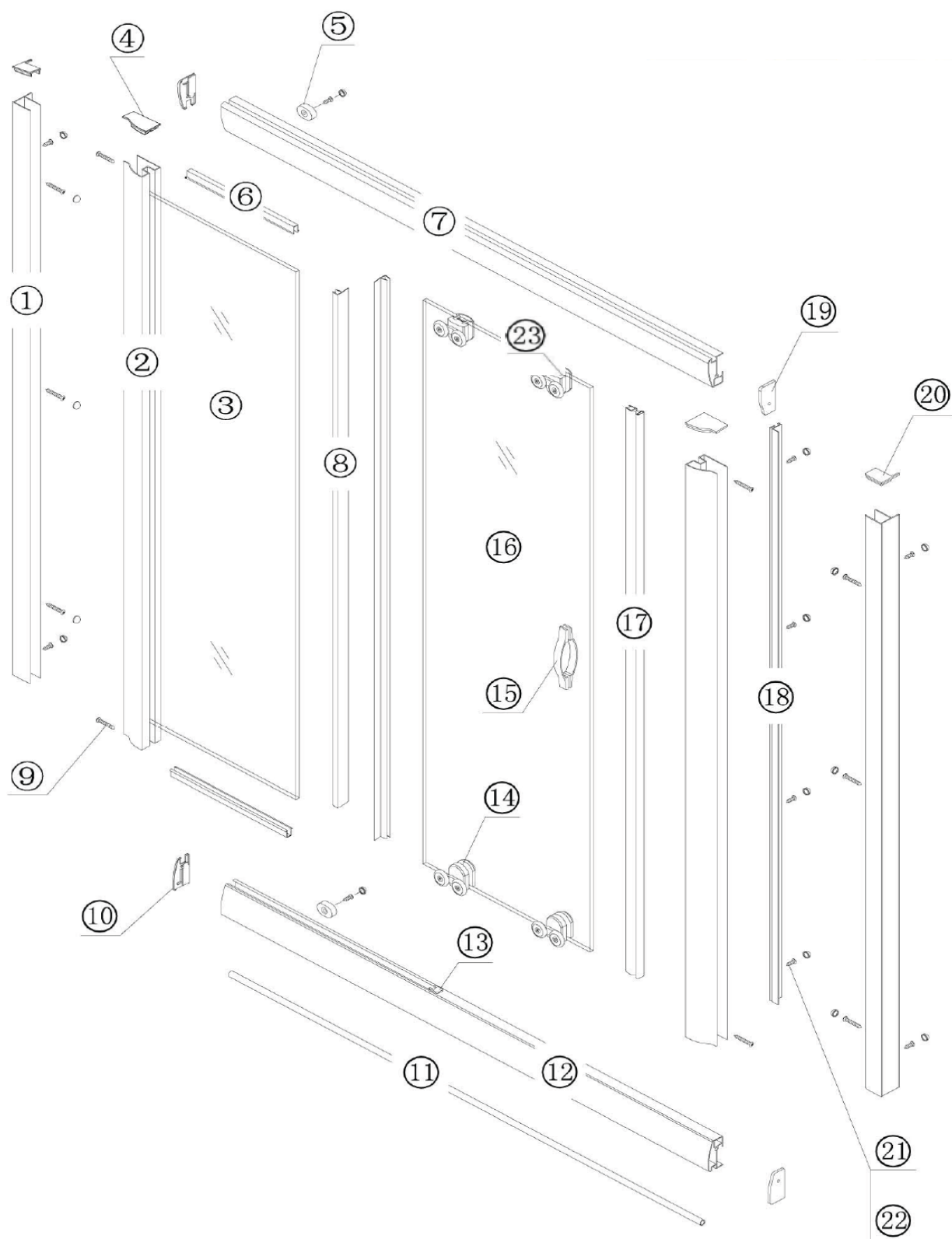


posuvné dveře Sigma SG3260



	Kód	Název	Cena bez DPH
1	S3260/1	ustavovací profil	1240,-
2	S3260/2	*profil s pevnou skleněnou částí	x
3	S3260/3	*pevná skleněná část	2450,-
4	S3260/4	horní krytka profilu	35,-
5	S3260/5	doraz dveří	70,-
6	S3260/6	těsnění pevné skleněné části	80,-
7	S3260/7	vodicí profil horní	1120,-
8	S3260/8	svislé těsnění	189,-
9	S3260/9	šroub ST4*30	5,-
10	S3260/10	koncovka vodicího profilu s výřezem L/P	40,-
11	S3260/11	těsnění topseal	169,-
12	S3260/12	vodicí profil spodní	1120,-
13	S3260/13	vymezovací koncovka vodicího profilu	20,-
14	S3260/14	spodní pojezd (odklopný systém)	158,-
15	S3260/15	madlo	474,-
16	S3260/16	posuvná skleněná část	2300,-
17	S3260/17	svislé magnetické těsnění	258,-
18	S3260/18	profil s magnetem	1170,-
19	S3260/19	koncovka vodicího profilu plná L/P	40,-
20	S3260/20	horní krytka ustavovacího profilu	20,-
21	S3260/21	krytka šroubu	5,-
22	S3260/22	šroub ST4*10	5,-
23	S3260/23	horní pojezd	145,-

* skleněná část se dodává pouze s již nalisovaným profilem