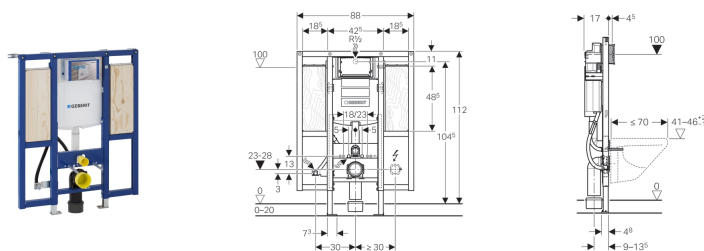


Geberit Duofix montážní prvek pro závěsné WC, 112 cm, se splachovací nádrží pod omítku Sigma 12 cm, bezbariérový, pro podpěry



Účel použití

- Pro konstrukce prováděné suchým procesem
- K montáži do předstěnových instalací částečně vysokých nebo vysokých na výšku místnosti
- K montáži do instalačních stěn vysokých na výšku místnosti
- K montáži do systémových stěn Geberit Duofix částečně vysokých nebo vysokých na výšku místnosti
- Vhodný pro bezbariérové stavby
- Pro závěsná WC s přípojovacími rozměry podle EN 33:2011
- Pro závěsná WC s velkým vyložení do 70 cm
- K upevnění podpěr
- Pro 1 množství splachování, 2 množství splachování nebo splachování Start/Stop
- Pro tloušťky podlahy 0–20 cm

Vlastnosti

- Samonosný rám s nanesenou práškovou barvou
- Rám připravený pro podpěry u WC keramik s malou opěrnou plochou
- Montážní výška WC nastavitelná ve fázi hrubé stavby, 41–46 cm
- Podpěry pozinkované
- Podpěry nastavitelné 0–20 cm
- Podpěry s protiskluzovou úpravou
- Patní desky otočné
- Hloubka patní desky vhodná k montáži do U profilů UW 50 a UW 75 a do systémových profilů Geberit Duofix
- Přípojovací koleno pro montáž bez nářadí v různých hloubkových polohách, rozsah nastavení 45 mm
- Upevnění přípojovacího koleno zvukově izolované
- Splachovací nádržka pod omítku s ovládním zepředu
- Splachovací nádržka pod omítku izolovaná proti orosování
- U nastavení z výroby je možné okamžité dodatečné spláchnutí

- Montážní a servisní práce na splachovací nádrži pod omítku bez nářadí
- Přívod vody vzadu nebo nahoře uprostřed
- Kryt pro hrubou montáž pro servisní otvor chrání před vlhkostí a nečistotami
- Kryt pro hrubou montáž pro servisní otvor s možností zkrácení
- Montážní deska z překližky, vodě odolná lepená
- Vybaven trubkovou chráničkou pro přívodní potrubí k připojení sprchovacích WC Geberit AquaClean
- S možností upevnění pro přívod elektřiny

Technické údaje

tlak při průtoku	10-1000 kPa
Maximální teplota vody	25 °C
Splachovací množství, nastavení ve výrobě	6 a 3 l
Velké splachovací množství, rozsah nastavení	4.5 / 6 / 7.5 l
Malé splachovací množství, rozsah nastavení	3-4 l
Výpočtový průtok	0.11 l/s
Minimální přetlak pro výpočtový průtok	50 kPa

Obsah dodávky

- Přívod vody R 1/2", vhodný pro MF, s integrovaným rohovým ventilem a ručním ovládacím kolečkem
- Kryt pro hrubou montáž pro servisní otvor
- 2 ochranné zátky
- 4 soupravy pro ukotvení do stěny
- Odpadní přípojovací sada pro WC, \varnothing 90 mm
- Přípojovací koleno 90° z PE-HD, \varnothing 90 mm
- Přechodka z PE-HD, \varnothing 90 / 110 mm
- 2 závitové tyče M12
- Krabice pod omítku pro provrtaný otvor \varnothing 68 mm, pro přívod elektřiny
- Upevňovací materiál

Pol. č.

111.375.00.5

Příslušenství

- Dávkovač desinfekčních tablet, ke splachovací nádrži pod omítku Geberit Sigma 12 cm
- Geberit souprava vzpěr pro WC keramické mísy s malou opěrnou plochou
- Geberit Duofix souprava pro kotvení nohou k zadní stěně
- Geberit Duofix V profil pro upevnění opláštění 45° / 90°

- Geberit krabice pod omítku pro konstrukce prováděné suchým procesem a zděné konstrukce

Vytvořeno pomocí online katalogu výrobků Geberit - **12/07/2018**